

Standorte der Verleihstationen

Nordeifel/Monschauer Land

Eifel-Rad, Uwe Kolke

In der Vlötz 12, 52156 Monschau

Tel.: 0 24 72 - 98 78 98

kontakt@eifelrad-verleih.de

www.eifelrad.de

Öffnungszeiten:

Mo.- Sa.: 08:00-18:00 Uhr, So.: 09:00-14:00 Uhr,
sonst nach telefonischer Vereinbarung.

Hotel Talschenke/Landhotel Kallbach****

Simonskall 1, 52393 Hürtgenwald

Tel.: 0 24 29 - 71 53

www.hotel-talschenke.de

Hotel Zum Alten Forsthaus****

Germeter 49, 52393 Vossenack

Tel.: 0 24 29 - 78 22

www.zum-alten-forsthaus.de

Nationalpark-Infopunkt Vogelsang IP

Forum Vogelsang

53937 Schleiden

Tel.: 0 24 44 - 91 57 90

www.vogelsang-ip.de

Rursee-Touristik GmbH

Heilsteinhaus

Franz-Becker-Str. 2, 52152 Simmerath-Einruhr

Tel.: 0 24 85 - 317

www.rursee.de

Akkuwechselstation

BIKE TREFF

Fuggerstraße 29-31

52152 Simmerath

Tel.: 0 24 73 - 92 74 990

www.bike-treff-simmerath.de

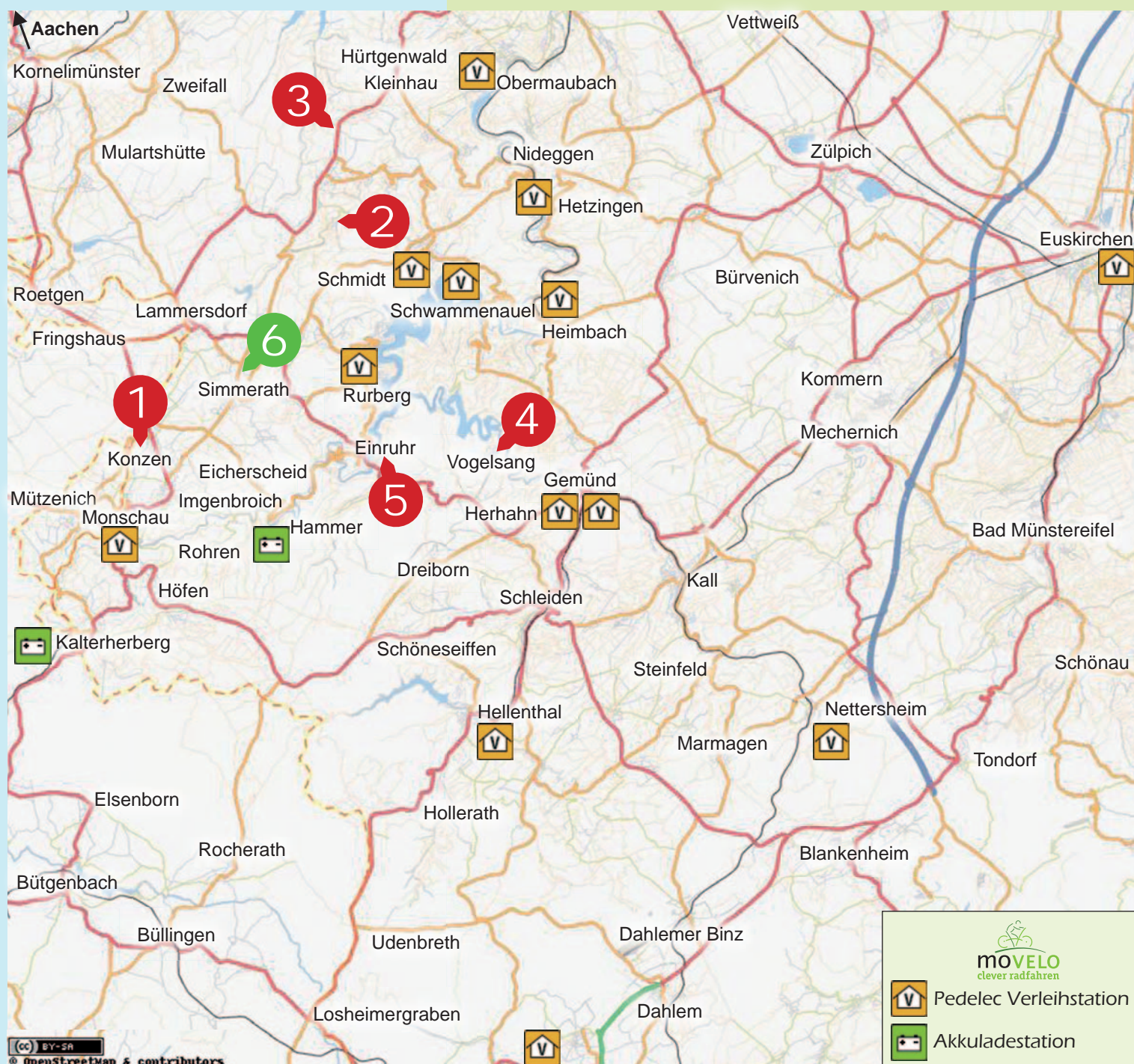
Öffnungszeiten: Mo.-So.: 10:00-17:00 Uhr

Öffnungszeiten: Mo.-So.: 10:00-17:00 Uhr

Öffnungszeiten:

Mo.- Fr.: 9:30-12:30 & 14:30-18:30 Uhr

Sa.: 9:00-13:00 Uhr



Leichter treten durch E-Power

ausleihen, aufsitzen **und los**



Leistungen

Bring- und Holservice
direkt an Ihren Urlaubsort

Reservierung
Internet-Buchung möglich

Routen mit Navigation
Geführte Touren
Gruppentouren >10 Pers.

www.eifelrad-verleih.de

Ein Pedelec ist...



moveLO
clever radfahren

Preise

Pedelec

½ Tag	18 €
Ganzer Tag	22 €
Fr-So (2½ Tage)	50 €
1 Woche	110 €

Zubehör

Helm	2 €
Tasche	2 €
Navigationsgerät	6 € / Tag
Nachläufer-Fahrrad	15 € / Tag

Preise in Einruhr, Konzen und Vogelsang können abweichen

**...ein Fahrrad mit Elektromotor,
es unterstützt nur, wenn man tritt.**

PEDal ELECTric Cycle

Antrieb: Elektrisch mit Pedaltritt
CO₂-Ausstoß: ca. 0g/km
Verbrauch: ca. 1KWh / 100km
Reichweite*: ca. 40km / ca. 4 Std.
Geschwindigkeit: max. 25km/h
Führerschein ist nicht erforderlich
Fahrradwege dürfen benutzt werden
Helm empfohlen

* Abhängig von Fahrweise, Umgebungsbedingungen, Zuladung und Leistungsvermögen des Fahrers